

# DEAD BOLT ( SM-DB130 ) 사용 설명서

이 제품은 노출형 DEAD BOLT로 타공없이 간편하게 설치되며, 단방향과 양방향의 유리문, 방화문, 목재문등에 설치가 가능합니다.

또한, 문틀 상단과 하단 그리고 문의 하단에도 설치가 가능하도록 설계되어 어느 환경에도 적용가능합니다.

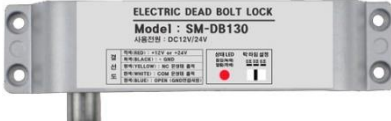
락 상태 LED, 락 타임 설정, 락 상태 출력, 오픈 점점의 기능을 내장하고 있습니다.

정전시 열림형 (Fail Safe Type) 제품입니다.

※ 주의사항 : 이 제품은 DC12V 전용 제품입니다.

## 제품 구성품

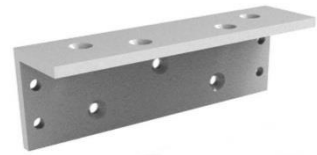
1. 본체



2. 받이판



3. L BRACKET



4. 받이판 높이 조절용 브라켓 ( 4pcs )

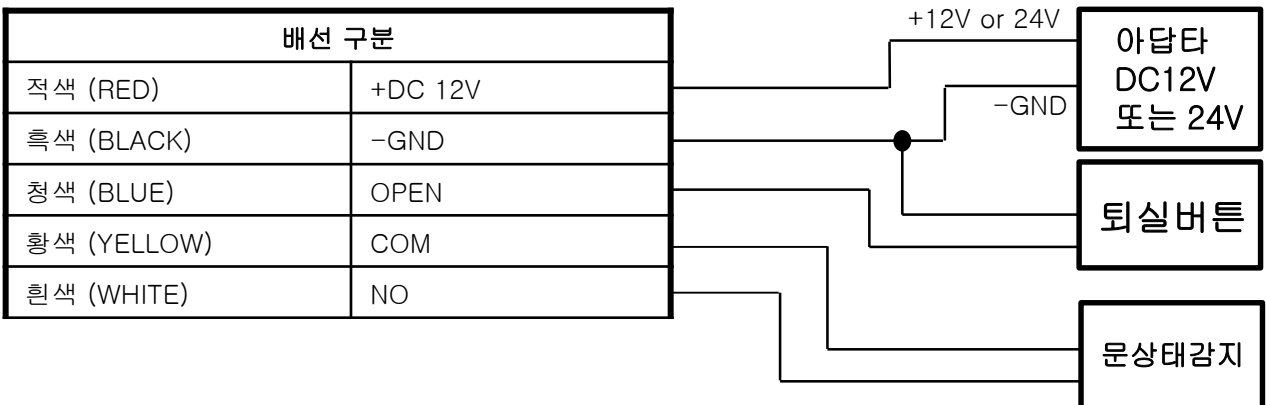
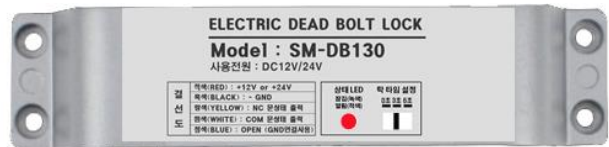


5. 하단용 스텐 자석판



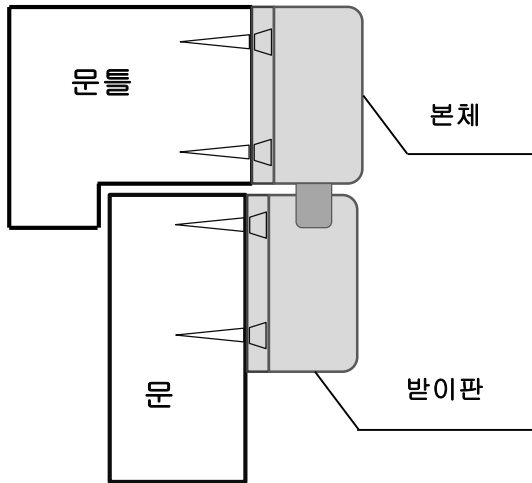
## 자동 잠김 유지 모드

도어의 자석 감지가 1초동안 유지되면, 자동으로 잠김 상태로 전환됩니다.

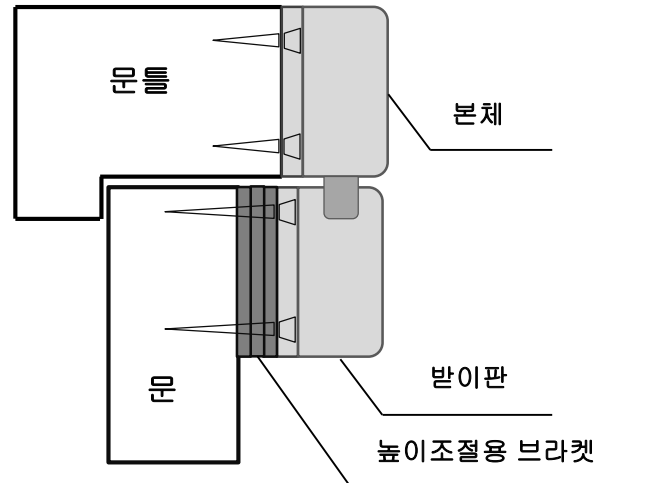


# DEAD BOLT ( SM-DB130 ) 설치 설명서

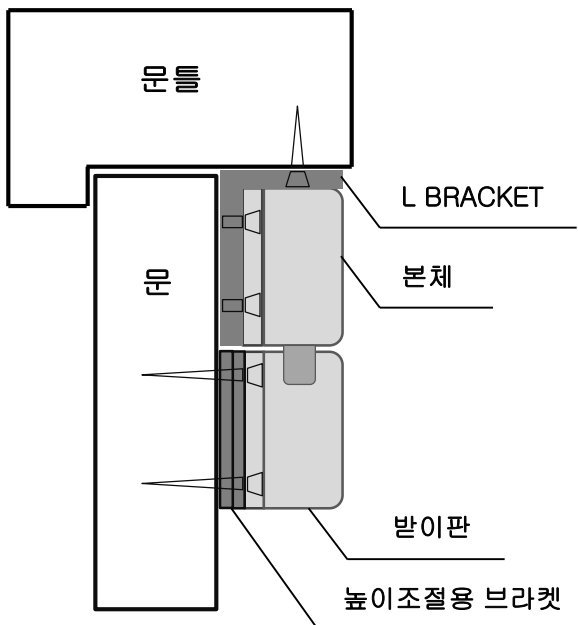
(1) 문틀 상단에 설치시  
(문틀과 문의 수평이 맞는 경우)



(2) 문 상단에 설치시  
(문틀과 문의 수평이 맞지않는 경우)



(3) 문틀 하단에 설치시



(2) 문 하단에 설치시

